

# Venue 10 Pro 5056

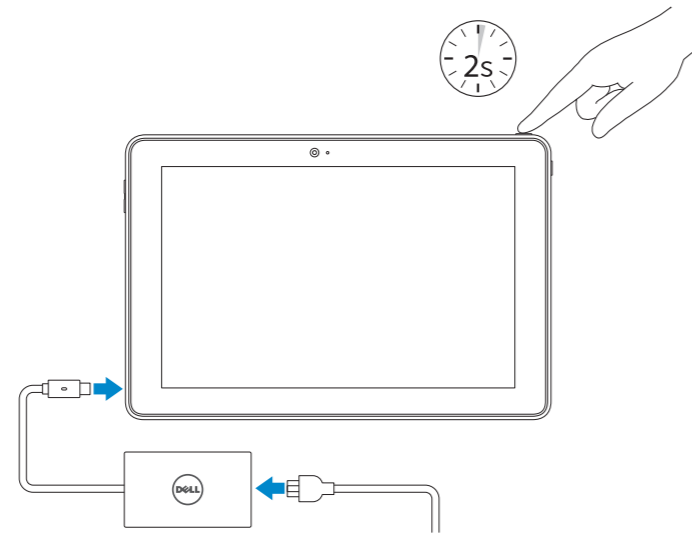
## Quick Start Guide

Stručná úvodní příručka  
Skrócona instrukcja uruchomienia  
Priručnik za hitri zagon  
Hızlı Başlangıç Kılavuzu



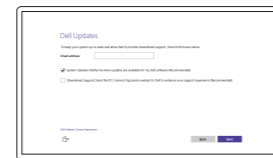
### 1 Connect the power cable and press the power button for 2 seconds

Připojte napájecí kabel a stiskněte vypínač po dobu 2 sekund  
Podłącz kabel zasilania, naciśnij przycisk zasilania i przytrzymaj przez 2 sekundy  
Priljučite napajalni kabel in gumb za vklop/izklop držite pritisnjen 2 sekundi  
Güç kablosunu takin ve 2 saniye boyunca güç düğmesine basın



### 2 Finish Windows setup

Dokončete nastavení v systému Windows  
Skonfiguruj system Windows  
Dokončajte namestitev sistema Windows  
Windows kurulumunu tamamlayın



#### Enable Dell updates

Povolit aktualizace Dell  
Włącz aktualizacje firmy Dell  
Omogoči posodobitve Dell  
Dell güncellemelerini etkinleştirin



#### Connect to your network

Připojte se k síti  
Nawiąż połączenie z siecią  
Povežite računalnik z omrežjem  
Ağınıza bağlanın

- NOTE:** If you are connecting to a secured wireless network, enter the password for the wireless network access when prompted.
- POZNÁMKA:** Pokud se připojujete k zabezpečené bezdrátové síti, na vyzvání zadejte heslo pro přístup k dané bezdrátové síti.
- UWAGA:** Jeśli nawiązujesz połączenie z zabezpieczoną siecią bezprzewodową, wprowadź hasło dostępu do sieci po wyświetleniu monitu.
- OPOMBA:** Če se povezujete v zaščiteno brezžično omrežje, ob pozivu vnesite geslo za dostop do brezžičnega omrežja.
- NOT:** Güvenli bir kablosuz ağa bağlanıyorsanız, sorulduğunda kablosuz ağ erişimi parolasını girin.



#### Sign in to your Microsoft account or create a local account

Přihlaste se k účtu Microsoft nebo si vytvořte místní účet  
Zaloguj się do konta Microsoft albo utwórz konto lokalne  
Vpišite se v račun Microsoft ali ustvarite lokalni račun  
Microsoft hesabınıza oturum açın veya yerel bir hesap oluşturun

### Create recovery drive

Vytvořit jednotku pro obnovení | Utwórz nośnik odzyskiwania  
Ustvari pogon za obnovitev | Kurtarma sürücüsü oluşturun

In Windows search, type **Recovery**, click **Create a recovery drive**, and follow the instructions on the screen.

Zadejte do vyhledávacího pole systému Windows text **Obnovení**, klikněte na možnost **Vytvořit jednotku pro obnovení** a postupujte podle pokynů na obrazovce.

W polu wyszukiwania systemu Windows wpisz **Odzyskiwanie**, kliknij opcję **Utwórz nośnik odzyskiwania** i postępuj zgodnie z instrukcjami wyświetlanymi na ekranie.

V iskalno polje sistema Windows vnesite **Obnovitev**, kliknite **Ustvarite pogon za obnovitev** in upoštevajte navodila na zaslonu.

Windows'un arama alanına, **Kurtarma yazın**, **Kurtarma ortamı oluşturun** öğesine tıklayın ve ekrandaki talimatları izleyin.

### Locate Dell apps

Vyhledání aplikací Dell | Odszukaj aplikacje firmy Dell  
Poiščite programe Dell | Dell uygulamalarını bulun



#### Register your computer

Registrace počítače | Zarejestruj komputer  
Registrijajte svoj računalnik | Bilgisayarınızı kaydettirin



#### SupportAssist Check and update your computer

Kontrola počítače a případná aktualizace  
Wyszukaj i zainstaluj aktualizacje komputera  
Preverite in posodobite svoj računalnik  
Bilgisayarınızı kontrol edin ve güncellemeleri yapın

#### Product support and manuals

Podpora a příručky k produktům  
Pomoc techniczna i podręczniki  
Podpora in navodila za izdelke  
Ürün desteği ve kılavuzlar

[Dell.com/support](https://www.dell.com/support)  
[Dell.com/support/manuals](https://www.dell.com/support/manuals)  
[Dell.com/support/windows](https://www.dell.com/support/windows)

#### Contact Dell

Kontaktujte společnost Dell | Kontakt z firmą Dell  
Stik z družbo Dell | Dell'e başvurun

[Dell.com/contactdell](https://www.dell.com/contactdell)

#### Regulatory and safety

Regulace a bezpečnost | Przepisy i bezpieczeństwo  
Zakonski predpisi in varnost | Mevzuat ve güvenlik

[Dell.com/regulatory\\_compliance](https://www.dell.com/regulatory_compliance)

#### Regulatory model

Směrnicev model | Model  
Regulatory model | Yasal model numarası

**T16G**

#### Regulatory type

Regulační typ | Typ  
Regulativna vrsta | Yasal tür

**T16G001**

#### Computer model

Model počítače | Model komputera  
Model računalnika | Bilgisayar modeli

**Venue 5056**



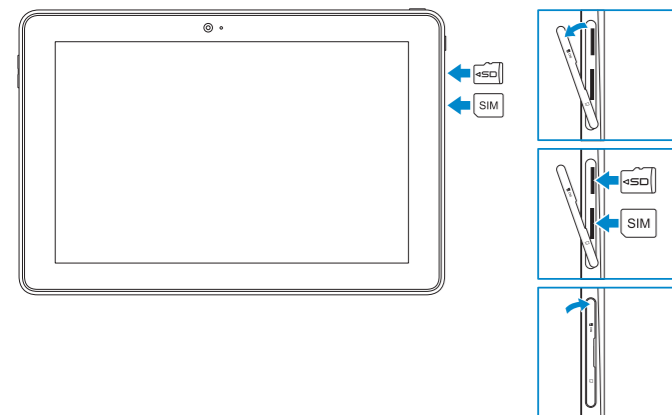
## Inserting micro-SIM card and microSD card — optional

Vložení karty micro SIM a karty microSD — volitelné

Wkładanie karty microSIM i karty microSD (opcjonalnie)

Vstavljanje kartic micro SIM in microSD — dodatna možnost

Micro-SIM kart ve microSD kartı takma — isteğe bağlı



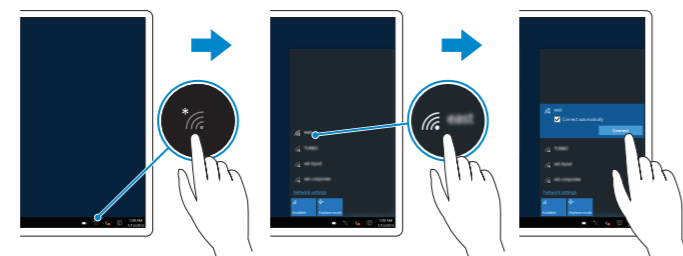
## Connecting to your network — optional


Připojení k síti — volitelné


Nawiązywanie połączenia z siecią — opcjonalnie


Povezovanje računalnika v omrežje — izbirno

Ağınıza bağlanma — isteğe bağlı



In the system tray, tap the wireless icon , select your network, and tap **Connect**.

Klepněte na hlavní panel systému na ikonu Bezdrátové připojení , vyberte síť a klepněte na tlačítko **Připojit**.

W obszarze powiadomień stuknij ikonę sieci bezprzewodowej , wybierz swoją sieć, a następnie stuknij przycisk **Połącz**.

V sistemski vrstici tapnite ikono za brezžično omrežje , izberite svoje omrežje in tapnite **Poveži**.

Sistem çubuğunda kablosuz simgesine dokunun , ağınızı seçin ve **Bağlan** ögesine dokunun.

**NOTE:** For mobile broadband connection, you may need to activate your network service before connecting.

**POZNÁMKA:** V případě mobilního širokopásmového připojení může být před připojením nutné aktivovat síťovou službu.

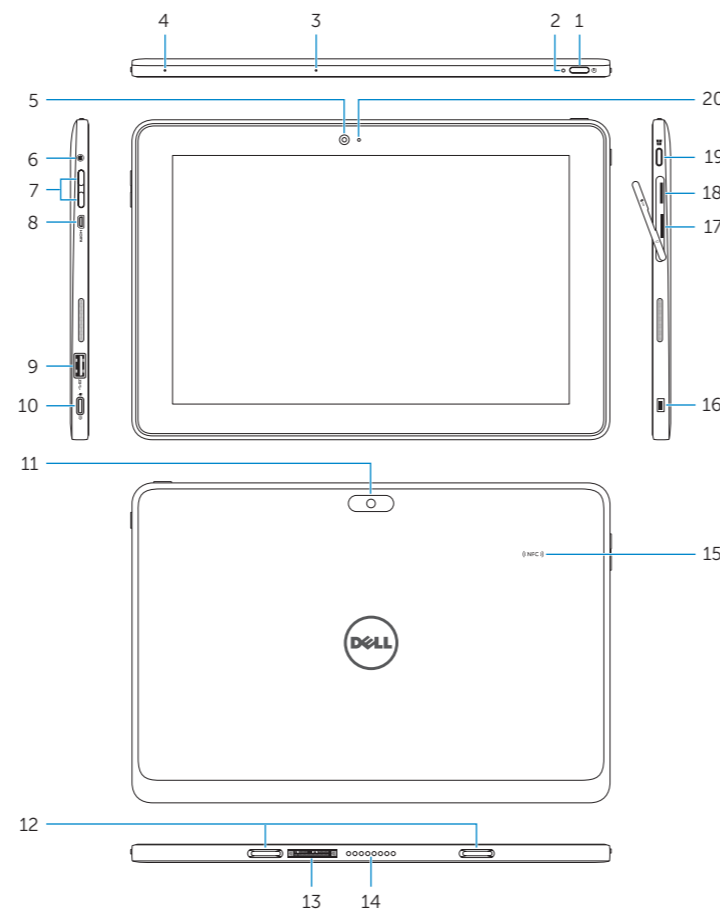
**UWAGA:** W przypadku korzystania z mobilnego połączenia szerokopasmowego może być konieczne aktywowanie usługi sieciowej.

**OPOMBA:** Pri mobilnih širokopasovnih povezavah boste morda pred povezovanjem morali aktivirati svojo omrežno storitev.

**NOT:** Mobil geniş bant bağlantısı için bağlanmadan önce ağ servisinizi etkinleştirmeniz gerekebilir.

## Features

Funkce | Funkcje | Funkcije | Özellikler



1. Power button
2. Power and battery-charge status light
3. Right microphone
4. Left microphone
5. Front camera
6. Headset port
7. Volume-control buttons (2)
8. Micro-HDMI port
9. USB 3.0 port
10. USB 3.0 and power-adaptor port (USB-C)

1. Vypínač
2. Indikátor napájení a stavu baterie
3. Pravý mikrofon
4. Levý mikrofon
5. Přední fotoaparát
6. Port pro náhlavní soupravu
7. Ovládací tlačítka hlasitosti (2)
8. Port Micro HDMI
9. Port USB 3.0
10. USB 3.0 a port napájecího adaptéru (USB-C)

11. Rear camera
12. Keyboard-docking slots (2)
13. Service Tag label
14. Docking pins
15. NFC-sensor area (optional)
16. Noble security-cable slot
17. Micro-SIM card slot
18. MicroSD-card slot
19. Windows button
20. Camera-status light

11. Zadní fotoaparát
12. Dokovací konektory klávesnice (2)
13. Štítek Service Tag
14. Konektor dokování
15. Oblast snímače NFC (volitelné)
16. Konektor pro bezpečnostní kabel Noble
17. Slot karty micro SIM
18. Zásuvka pro kartu MicroSD
19. Tlačítko Windows
20. Kontrolka stavu kamery

1. Przycisk zasilania
2. Lampka zasilania i stanu naładowania akumulatora
3. Mikrofon prawy
4. Mikrofon lewy
5. Kamera przednia
6. Gniazdo zestawu słuchawkowego
7. Przyciski regulacji głośności (2)
8. Złącze micro-HDMI
9. Port USB 3.0
10. USB 3.0 i port zasilania (USB-C)

1. Gumb za vklop/izklop
2. Lučka stanja napajanja/polnjenja baterije
3. Desni mikrofon
4. Levi mikrofon
5. Sprednja kamera
6. Vrata za slušalke
7. Gumb za nastavljanje glasnosti (2)
8. Vrata za micro HDMI
9. Vrata USB 3.0
10. USB 3.0 in vrata za napajalnik (USB-C)

11. Kamera tylna
12. Gniazda dokowania klawiatury (2)
13. Etykieta ze znacznikiem serwisowym
14. Wtyki dokowania
15. Obszar czujnika NFC (opcjonalny)
16. Gniazdo linki antykradzieżowej
17. Gniazdo karty micro-SIM
18. Gniazdo na kartę MicroSD
19. Przycisk Windows
20. Lampka stanu kamery

11. Zadnja kamera
12. Reži za sidranje tipkovnice
13. Servisna oznaka
14. Sidrni pini
15. Območje tipala NFC
16. Reža za varnostni kabel Noble
17. Reža za kartico micro SIM
18. Reža za kartico microSD
19. Gumb Windows
20. Lučka stanja kamere

1. Güç düğmesi
2. Güç ve pil şarj durum ışığı
3. Sağ mikrofon
4. Sol mikrofon
5. Ön kamera
6. Mikrofonlu kulaklık bağlantı noktası
7. Ses denetimi düğmeleri (2)
8. Micro-HDMI bağlantı noktası
9. USB 3.0 bağlantı noktası
10. USB 3.0 ve güç adaptörü bağlantı noktası (USB-C)

11. Arka kamera
12. Klavye bağlantı noktaları (2)
13. Servis Etiketi
14. Bağlantı pimleri
15. NFC-sensör alanı (isteğe bağlı)
16. Noble güvenlik-kablo yuvası
17. Micro-SIM kart yuvası
18. MicroSD-card yuvası
19. Windows tuşu
20. Kamera durum ışığı